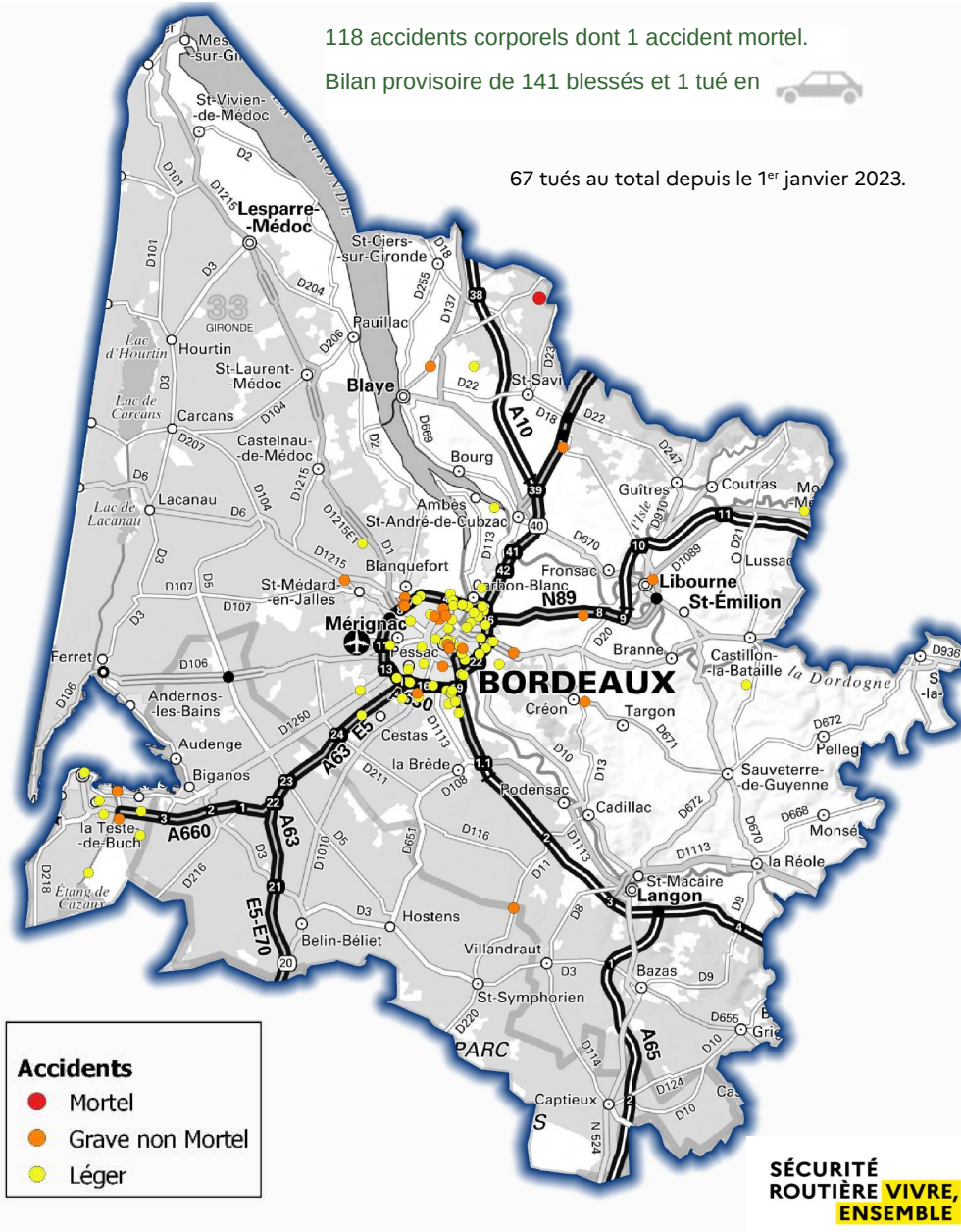


Carte de l'accidentalité du mois de novembre 2023

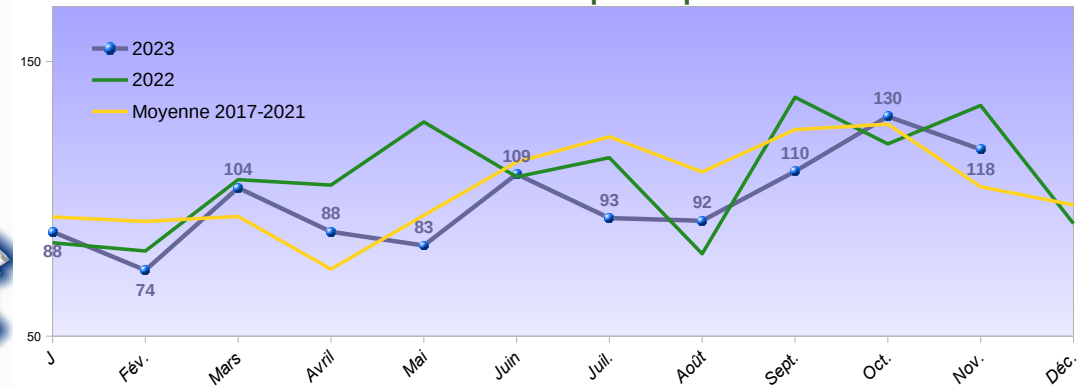


Evolution des indicateurs par rapport aux dernières années

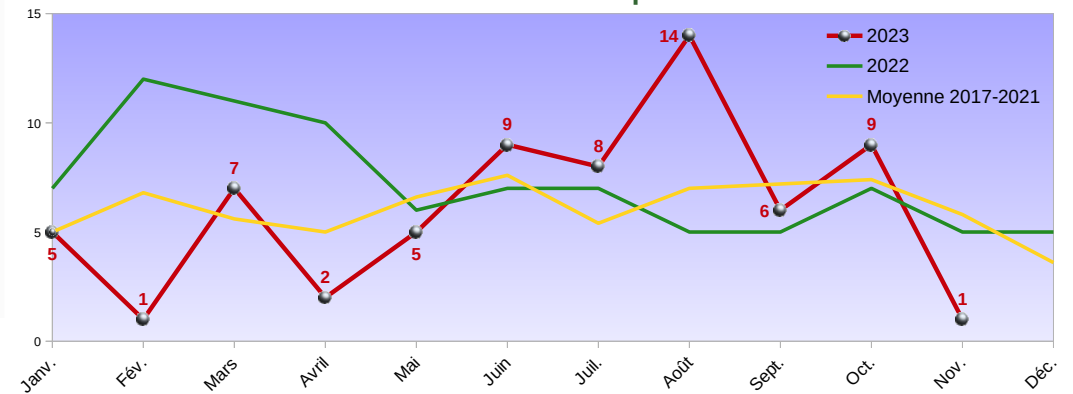
Au 30 novembre	Accidents Corporels			Evolution 2023 Moy. 2017-21	Accidents Mortels		
	2023	2022	Moyenne 2017-21		2023	2022	Moyenne 2017-21
Gironde	1 089	1 199	1 150	↓	64	79	66
Arr. Arcachon	132	146	139	↓	5	10	9
Arr. Blaye	51	49	47	↑	12	6	4
Arr. Bordeaux	759	852	793	↓	23	39	26
Arr. Langon	56	54	56	↔	11	12	9
Arr. Lesparre	42	44	56	↓	8	5	8
Arr. Libourne	49	54	59	↓	5	7	9

Sources : Les données 2023 sont provisoires. Elles sont susceptibles de modifications selon les évolutions médicales des personnes blessées.

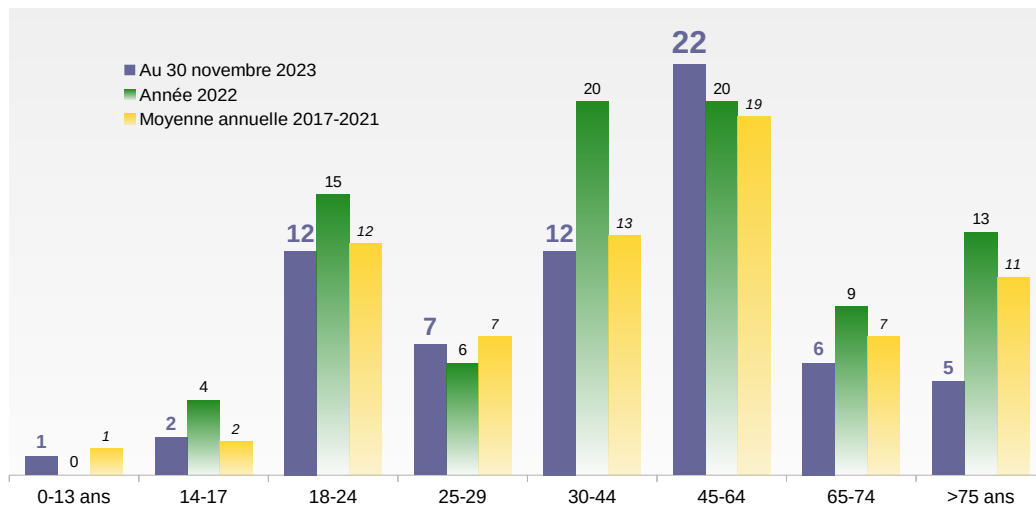
Les accidents corporels par mois



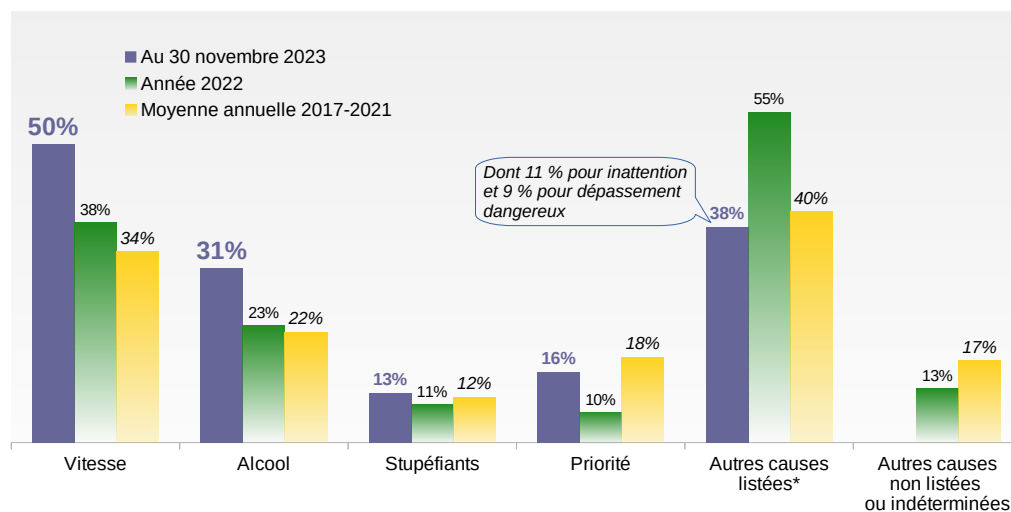
Le nombre de tués par mois



Tués par classe d'âges / an



Causes des accidents mortels / an



* téléphone / distracteurs technologiques, malaise, somnolence / fatigue, inattention, facteur lié au véhicule, obstacle sur la voie circulée contre-sens / départ, dépassement dangereux, changement de file, non respect des distances de sécurité.

Qui est tué, avec qui depuis le début de l'année ?

Qui est tué ? / Avec qui ?	Piéton	Vélo	Moto	Moto	Voiture	Camion	Tracteur	Bus	Autre
Piéton	-	-	-	-	-	-	-	-	-
Vélo	-	-	-	-	-	-	-	-	-
Cyclo	-	-	-	-	-	-	-	-	-
Moto	-	-	1	-	-	-	-	-	-
VL	6	3	1	8	10	-	-	-	1
VU	-	-	-	-	1	-	-	-	1
PL	-	-	-	-	1	1	-	-	-
Bus	-	-	-	-	-	-	-	-	-
Autre (Tram, Train, Tracteur)	1	2	-	-	-	-	-	-	-
En solo	-	1	1	10	18	-	-	-	-
Multi-collision	-	-	-	-	-	-	-	-	-
Total provisoire 2023	7	6	3	18	30	1	0	0	2
Répartition provisoire 2023	10%	9%	4%	27%	45%	1%	0%	0%	3%
Moyenne annuelle 2017-2021	9	6	4	16	32	3	2	0	1

Liens utiles

[Préfecture de la Gironde – Rubrique Sécurité Routière](#)

[Site national de la Sécurité Routière](#)

**SÉCURITÉ
ROUTIÈRE VIVRE,
ENSEMBLE**